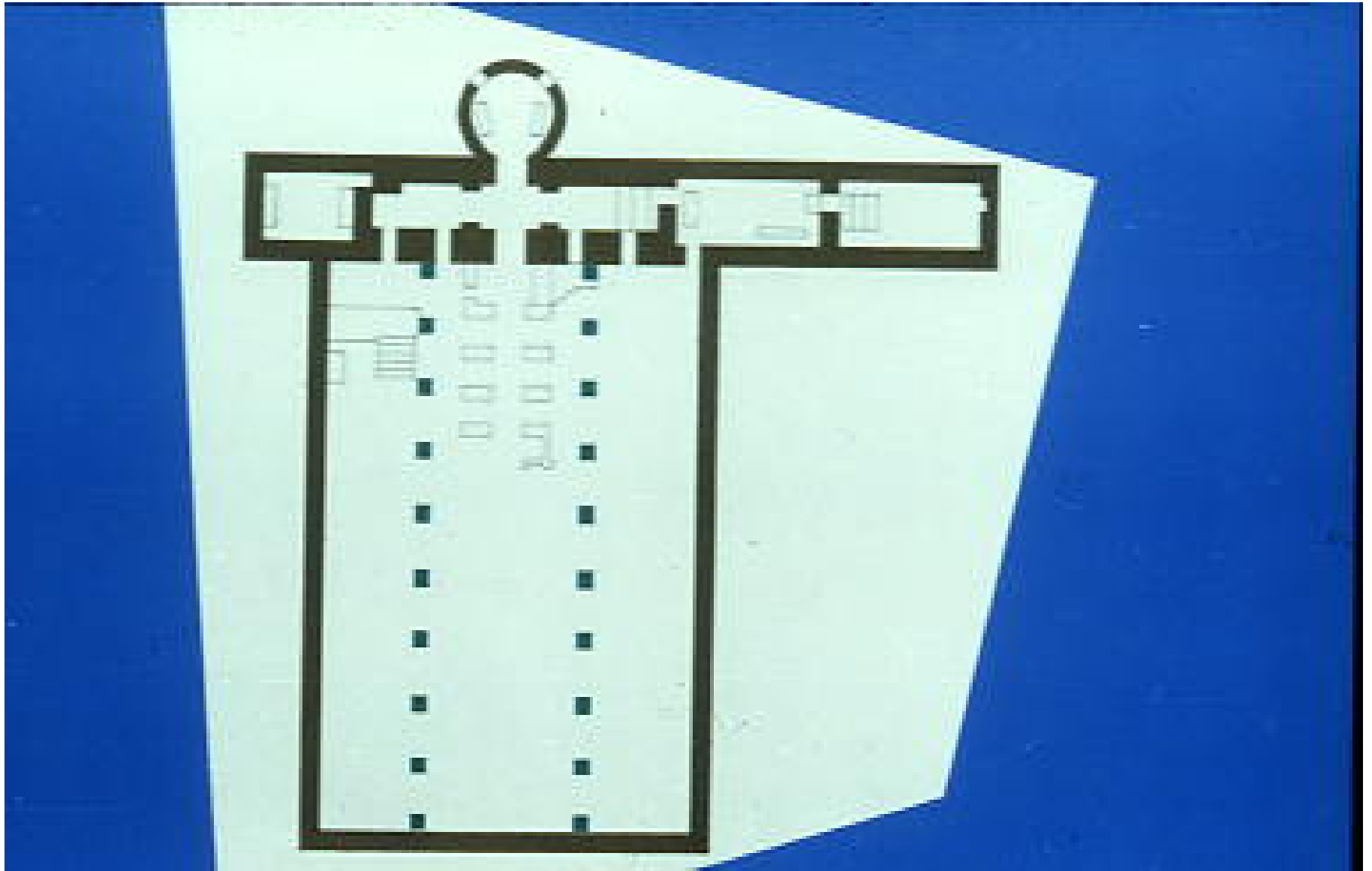


tema 3

# EL REINO HISPANO-VISIGODO DE TOLEDO

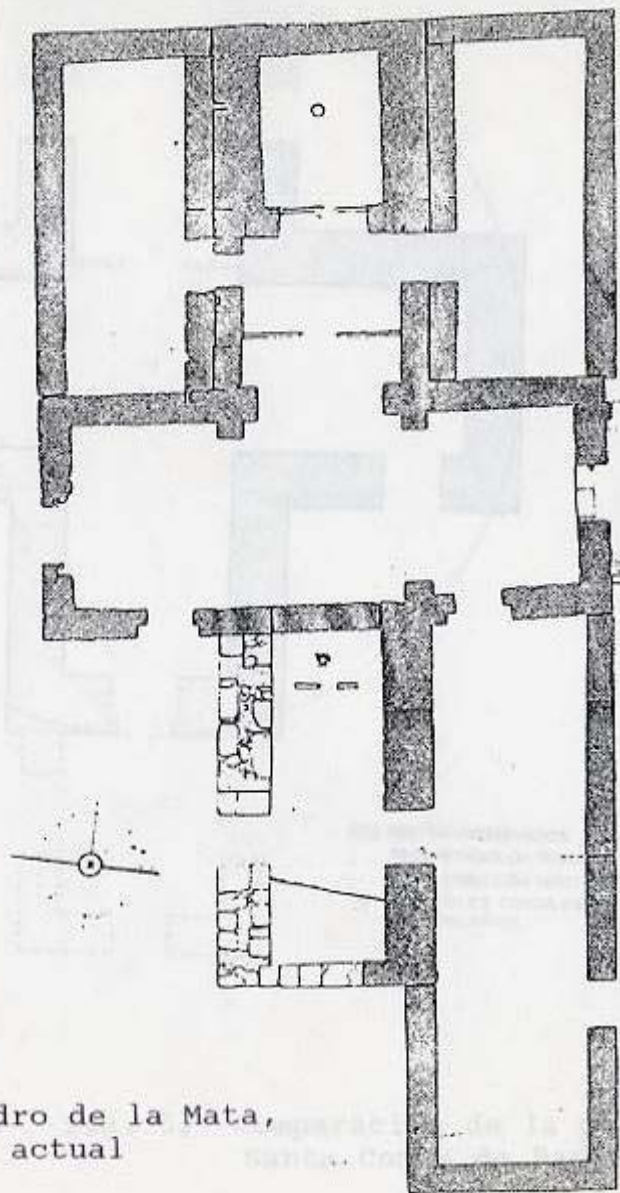
# HISPANIA VISIGODA A FINES DEL SIGLO VI



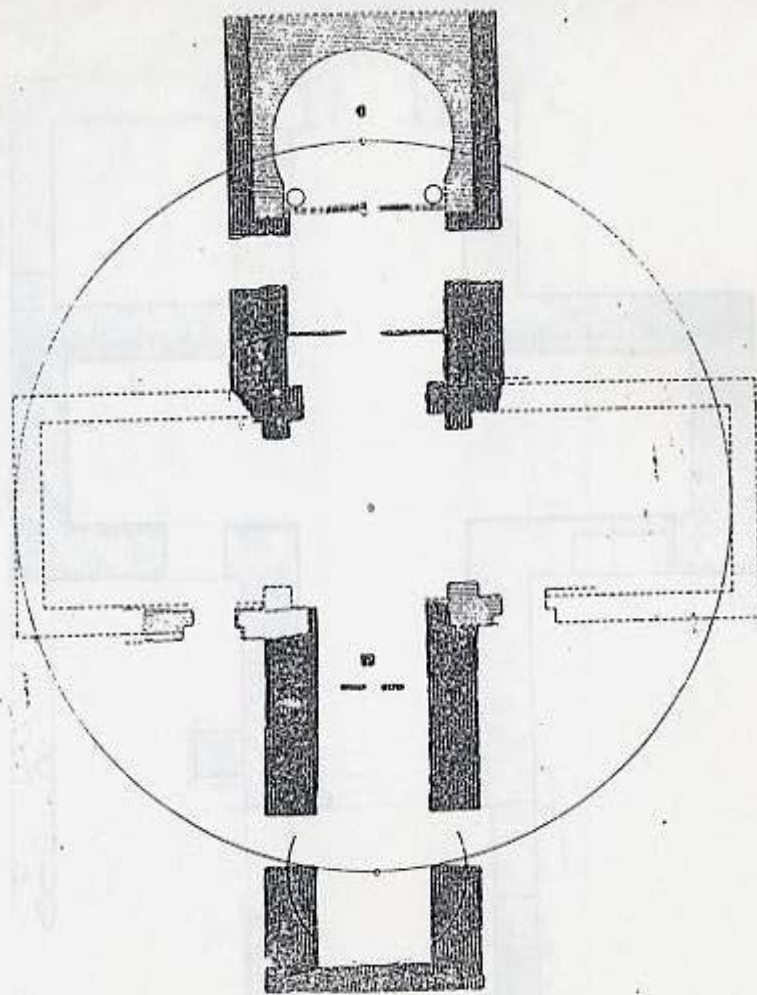


Basílica de Cabeza de Griego. S. VI. Saelices (Cuenca)

fig. 4.



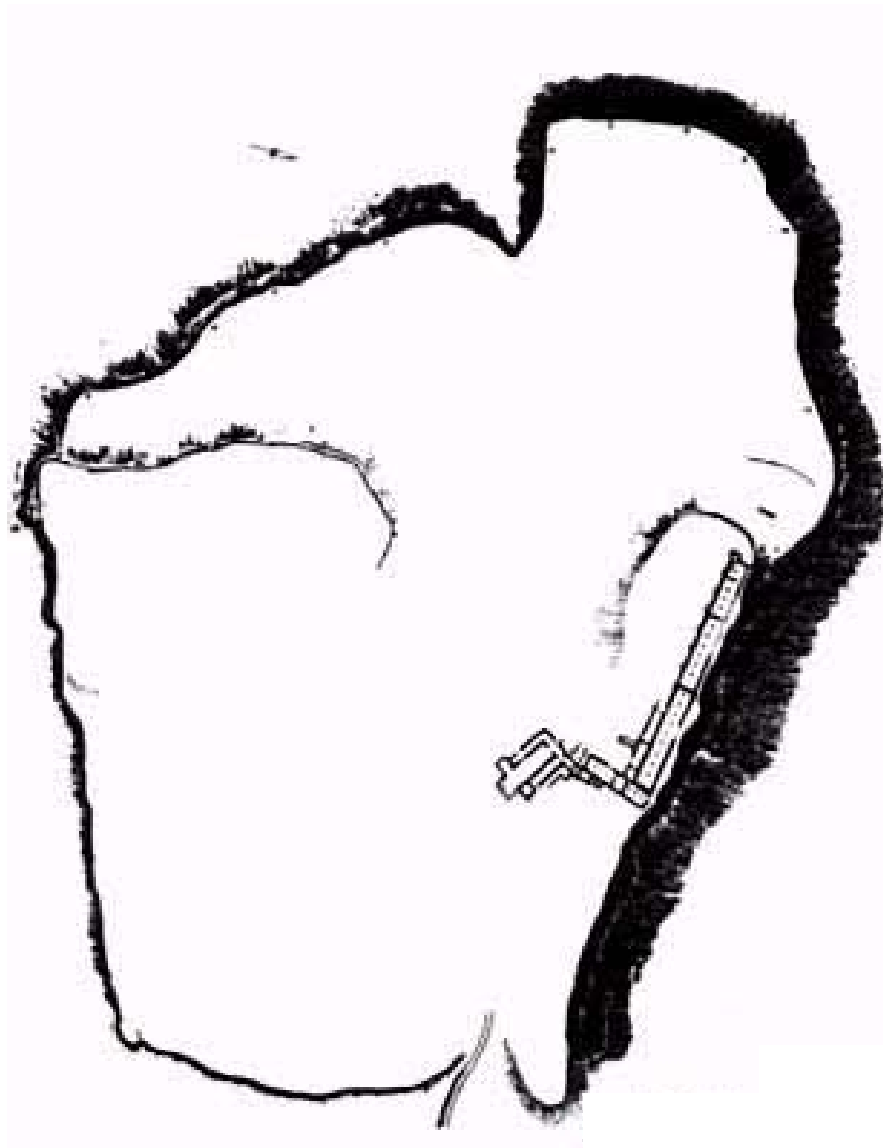
San Pedro de la Mata,  
planta actual



San Pedro de la Mata, planta del proyecto  
primitivo, según Caballero Zoreda.



Restos arqueológicos de Recópolis. Cerro de la Oliva. Zorita de los Canes

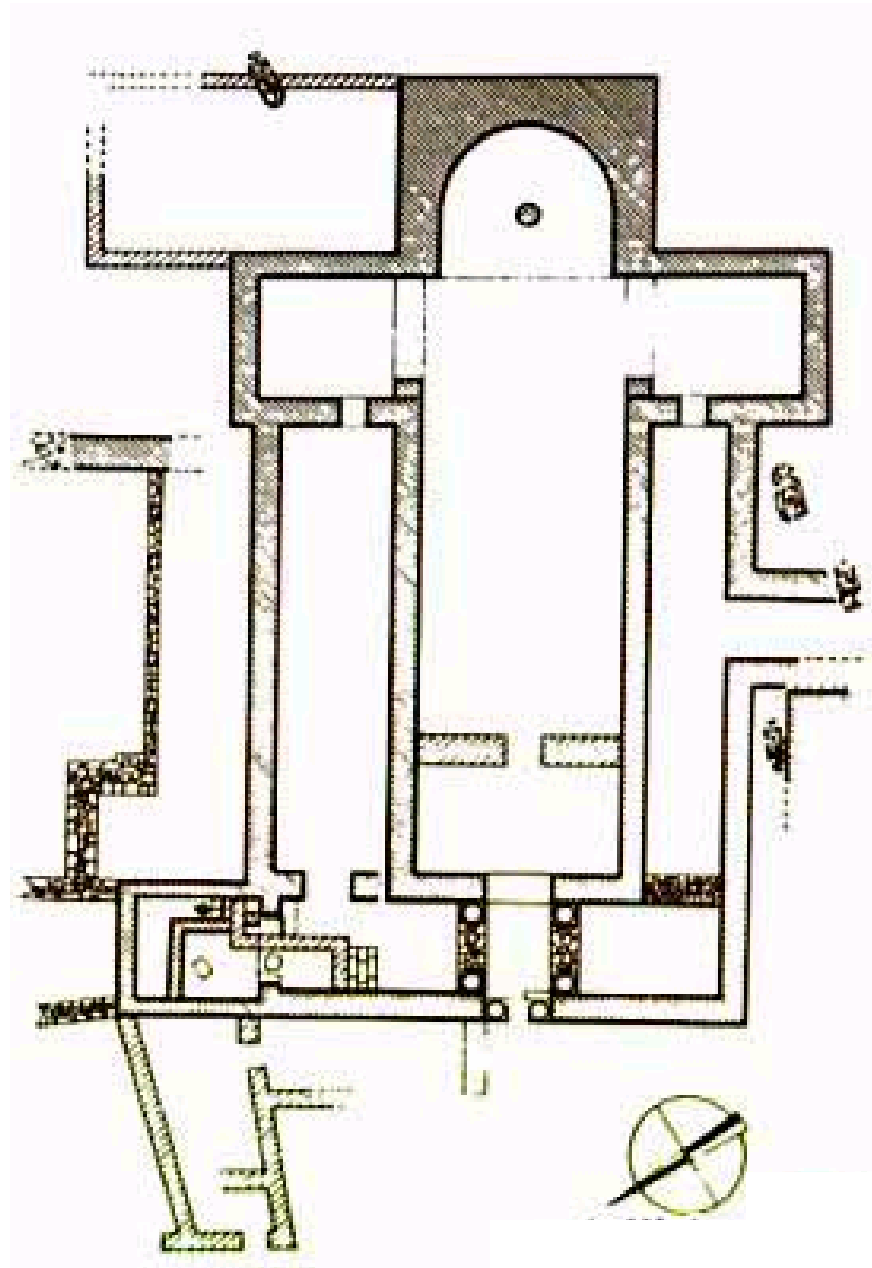


Planta del conjunto urbano de Recópolis



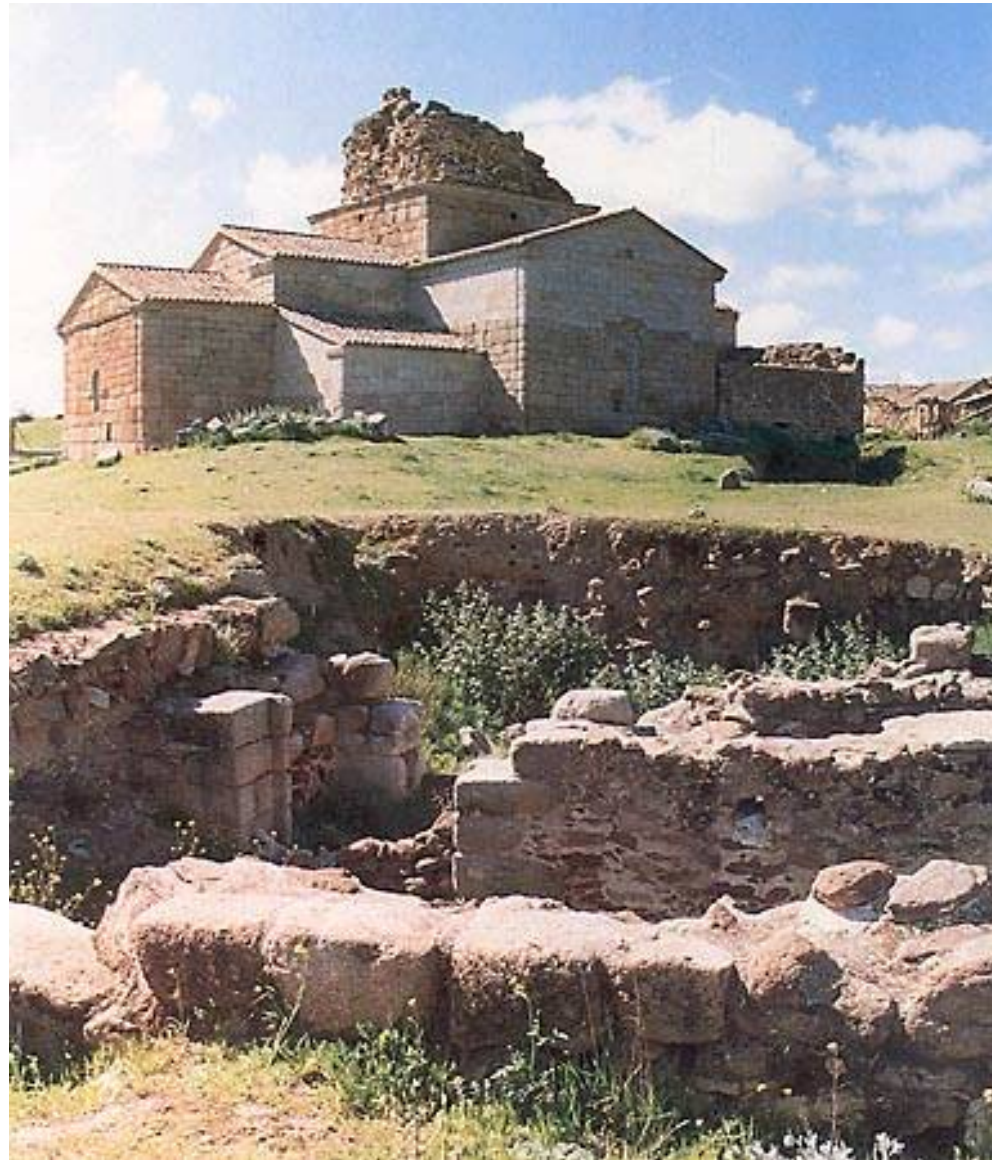
Murallas de Constantinopla  
Finalizada el año 447 d. C.

Planta de la iglesia de  
Recópolis



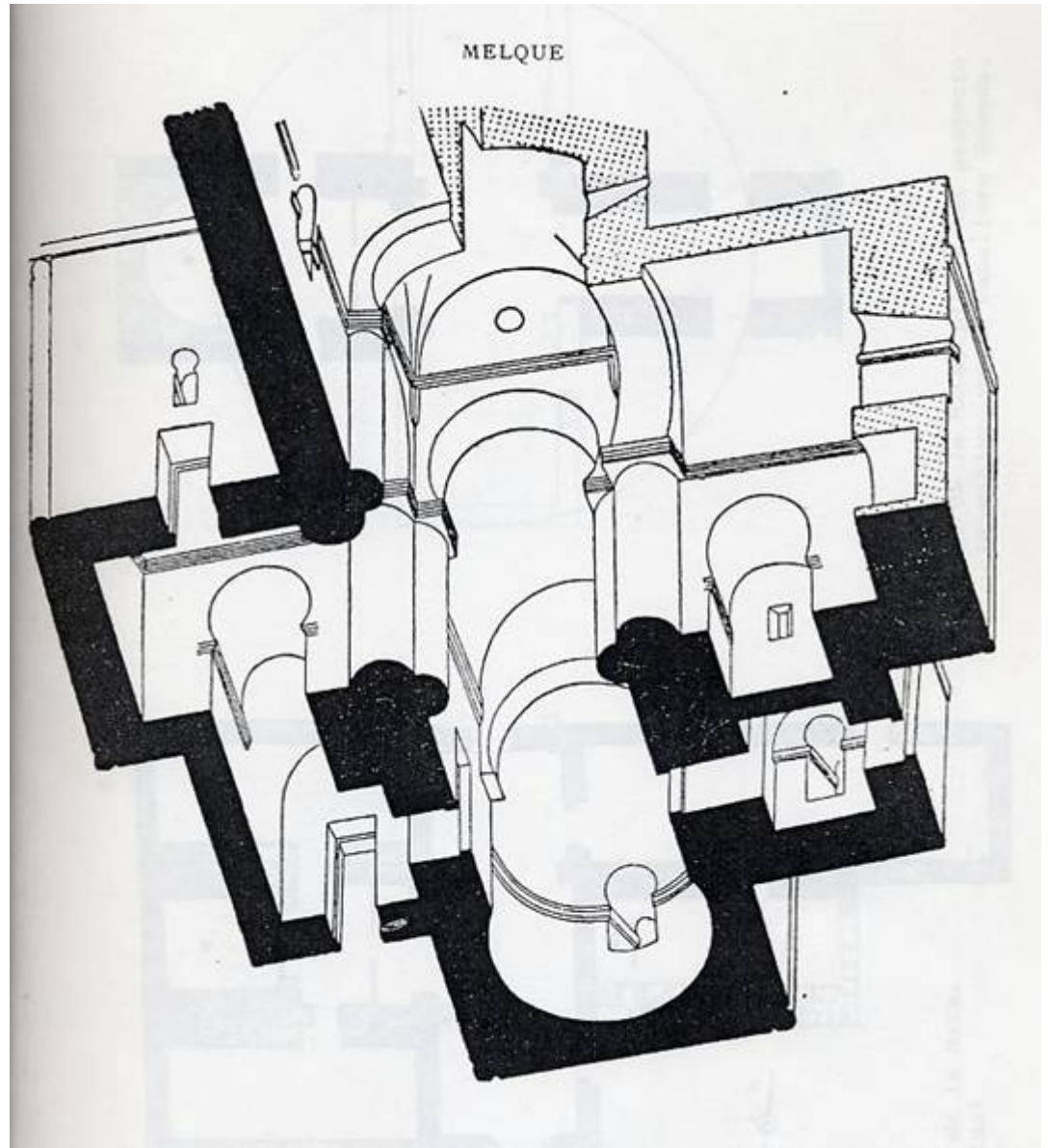
Restos de la iglesia de Recópolis





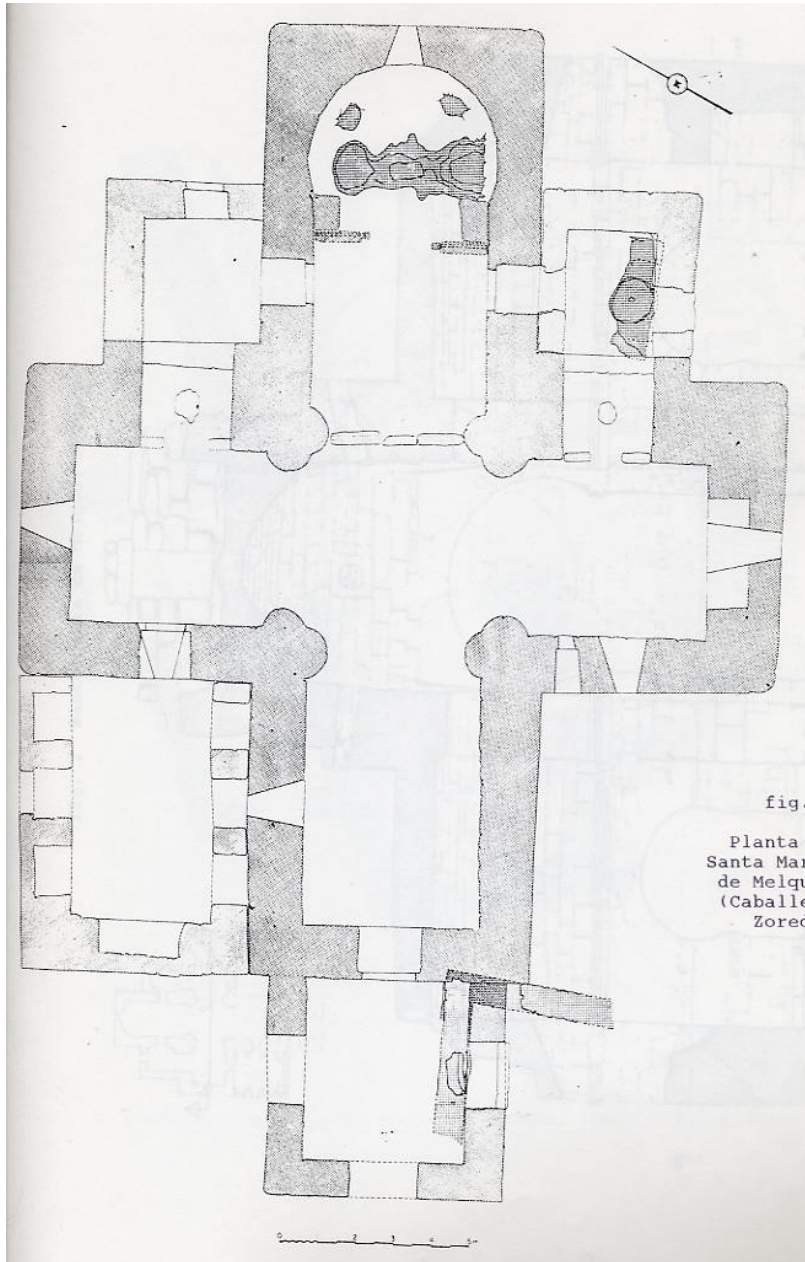
Santa María de Melque. San Martín de Montalbán (Toledo)

Santa María de Melque  
Axonométrica  
(Gómez Moreno)





Santa María de Melque. Cabecera



Santa María de Melque. Planta

fig.

Planta  
Santa Mar  
de Melqu  
(Caballe  
Zored



Santa María de Melque. Cúpula por aproximación de hiladas

Santa María de Melque  
Interior hacia los pies de la iglesia

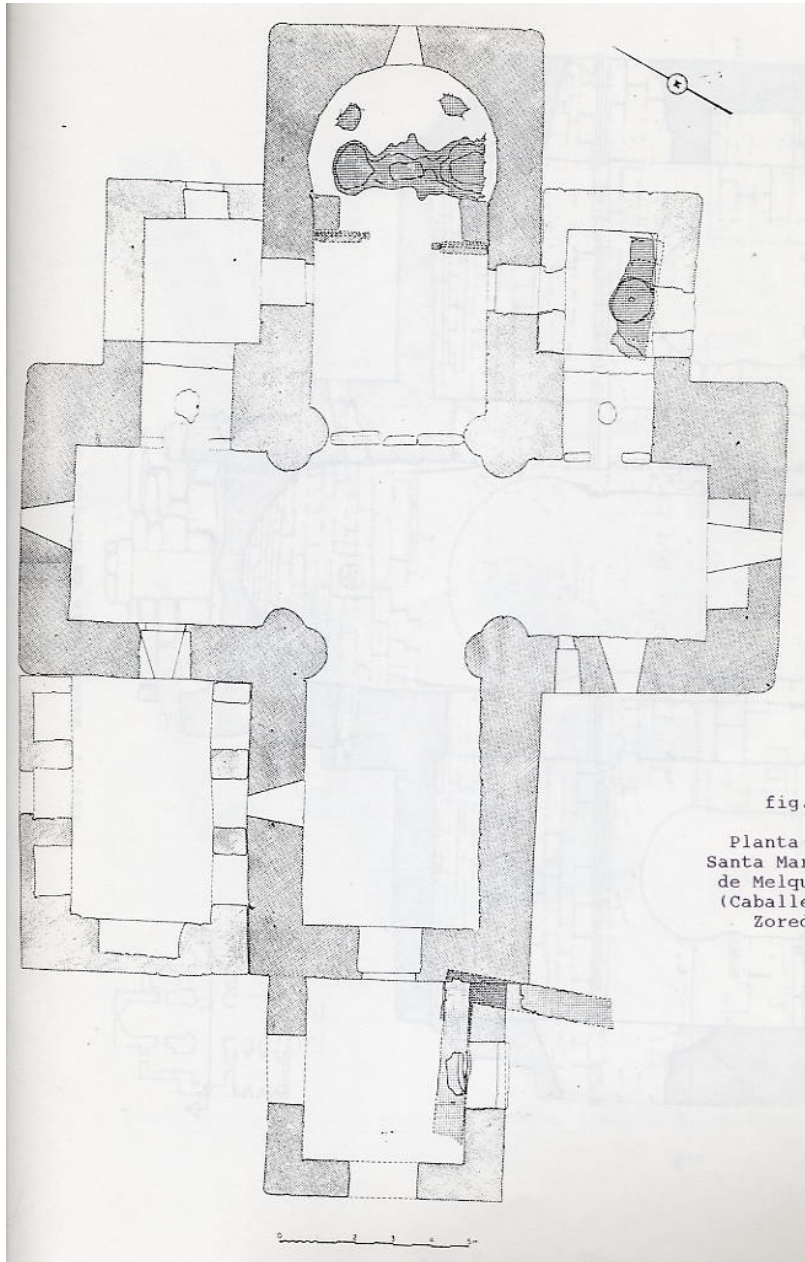




Santa María de Melque. Detalle de la decoración de estuco



Santa María de Melque. Sección



Santa María de Melque. Planta

fig.

Planta  
Santa Mar  
de Melqu  
(Caballe  
Zored



Relieves hispano-  
visigodos de la  
antigua iglesia de  
San Ginés. Toledo

Relieves de la antigua iglesia  
de San Ginés



Pilastra visigoda con relieves  
S. VI o principios del VII  
Iglesia del Salvador  
(Toledo)





Pilastra decorada con relieves  
Iglesia del Salvador (Toledo)  
Detalle

Tenante de altar hispano-visigodo  
Museo de los Concilios (Toledo)  
Procedente de la iglesia de San Miguel





Fragmento de cancela  
visigoda  
Museo de los Concilios  
(Toledo)

Hornacina con venera  
Museo de los Concilios  
(Toledo)



Hebilla. Ca. 550  
Museo Arqueológico Nacional  
Procedente de la necrópolis de  
Carpio de Tajo (Toledo)



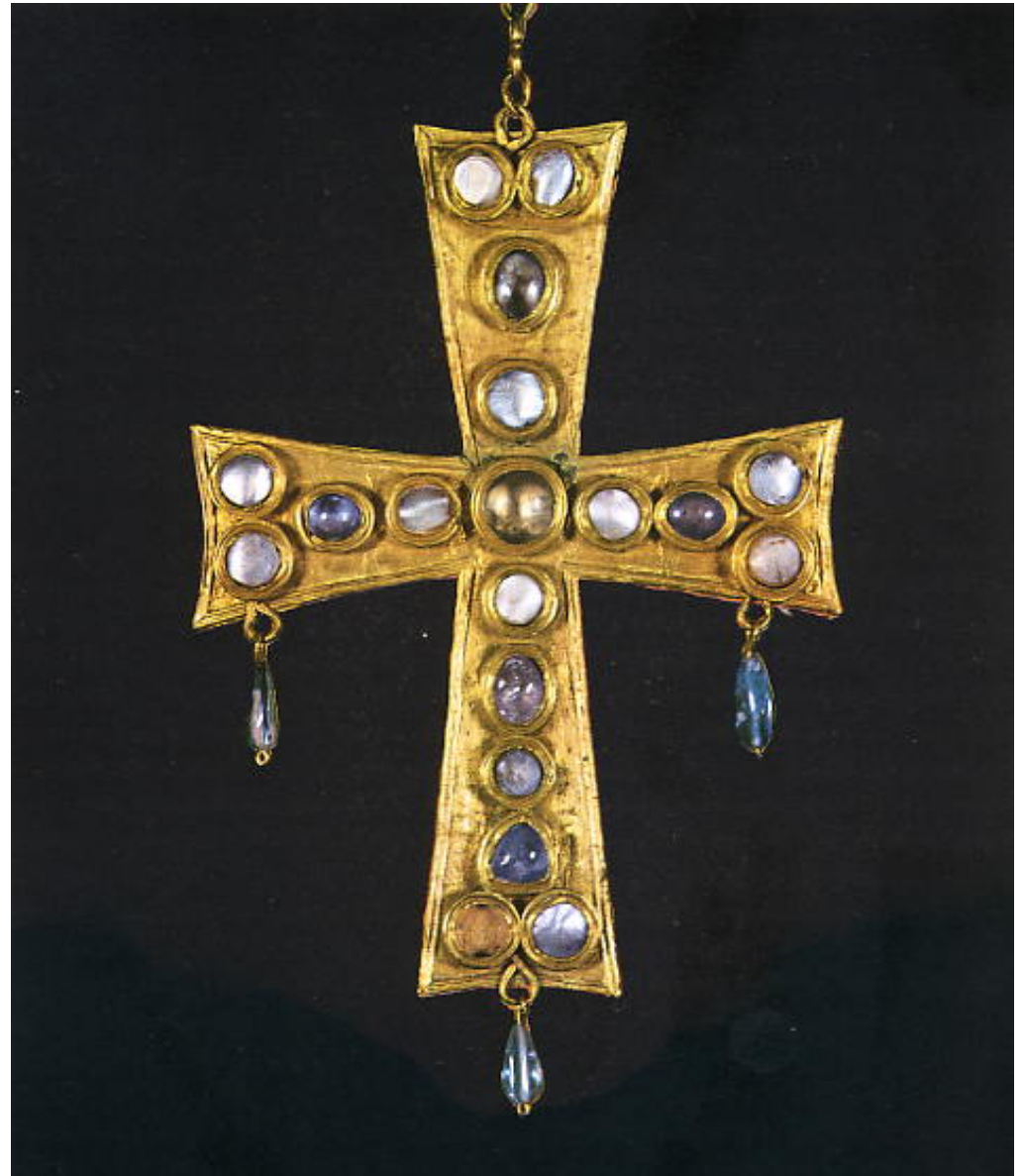


Fíbulas aquiliformes. S. VII. Museo Arqueológico Nacional  
Procedentes de Alovera (Guadalajara)



Tesoro de Guarrazar. Ss. VI-VII. Guadamur (Toledo)  
Museo Arqueológico Nacional

Cruz votiva  
Tesoro de Guarrazar  
Ss. VI o VII  
Museo Arqueológico  
Nacional



Brazo de cruz  
Ca. 630  
Tesoro de Guarrazar  
Museo Arqueológico Nacional





Corona votiva de Recesvinto. Ca. 630  
Museo Arqueológico Nacional



“RECCESVINTHUS REX  
OFFERET”

Jarro litúrgico  
Museo de los Concilios





te. Cum patre et filio adorandum et glorificandum. Qui locutus est per prophetas: et unam sanctam catholicam et apostolicam ecclesiam. Confiteor: unum baptisma in remissionem peccatorum. Expectamus resurrectionem mortuorum et vitam venturi seculi. Amen.

*Post hoc faciat pbr: eucharistiam in pedum: et ponat in eadē partem in patena: et de alia parte faciat qui que particulas et ponat in patena. Et capiat alia parte et faciat quatuor particulas et ponat in patenam similiter per ordinem sicut per scripturam te ad. Et statim purget bene digitos: et cooperet: et tunc faciat memē*

to pro

to pro viuis. Et perfecto simbolo dicat pbr: ad orationē dñicam cōluter. Oio.

**O**remus. apostolo tuo Jacobo domine cœcœ te premonemur: ut si quis nostrū indiget sapiētia: postulet a te: qui das omnibus affluenter: et non impropetas. Sed quia ad te peruenire cupimus per christū: qui est virtus tua et sapiētia: id agere preobstamus. Poscentes clemētiā tuā: ut per eum qui apud te aduocatus factus est noster. Et peruenire nos ad te facias: et orationē quā ipso dño instante didicimus: ad te introire permittas: proclamantes e terris.

**P**ater noster qui es in cœlis. Pater noster qui es in cœlis. Sanctificetur nomen tuū. Amen.

Oferencio hispano-visigodo. Primera mitad s. XVI  
Catedral de Toledo