

El alcalde critica que algunas administraciones se laven las manos con la conservación del patrimonio



La remodelación arrancaba el lunes con el derrumbe "simbólico" de la antigua Puerta de Obreros

"Hay que compatibilizar patrimonio y urbanismo"

El POM sigue adelante con la posible luz verde a dos nuevos PAUS en el ejercicio 2009

LUCÍA GLEZ. BARRETO
TOLEDO

Continúa la polémica en torno a la llegada de las máquinas a los viales que rodean la zona sensible arqueológicamente hablando que representa Vega Baja. Ayer el alcalde llamaba fanáticos a los que persiguen que no se desarrolle ninguna actuación de mejora urbanística en la zona. Hay que compatibilizar el patrimonio con el desarrollo, insistía Emiliano García-Page, quien recor-

daba que una cosa es poner en valor los restos visigodos y otra mantener los caminos de tierra de esa época.

En otro orden de asuntos, el regidor toledano daba a conocer que a lo largo del próximo año el Ayuntamiento podría dar luz verde a dos nuevos Planes de Actuación urbanizadora (PAU), incluidos dentro del Plan de Ordenación Municipal, para la construcción de viviendas y zonas comerciales, a pesar de la situación actual de crisis económica y financiera. Y, es que en breve podría producirse la previsible aprobación de las correcciones definitivas del Plan de Ordenación Municipal (POM) por parte de la Consejería de Ordenación del Territorio. "La resolución del or-

ganismo dependiente de la Junta de Comunidades de Castilla-La Mancha esta bastante avanzada".

CRISIS

Para García-Page Toledo vive una situación "completamente diferente" a la que vivió durante la última década, ya que ahora que hay un plan urbanístico redactado y aprobado. "Ahora que tenemos todos los papeles listos para empezar hacer muchas casas y muchos proyectos y todo el mundo nos pide que no vayamos tan rápido", explicaba al tiempo que no negaba que durante ese tiempo en el resto del país se edificaban viviendas de obra nueva mientras que ahora en la capital "nos toca la crisis".

De Mesa echa un capote al alcalde y defiende la peatonalización

Se empaña la idea de que cada comerciante cuente con una tarjeta de entrada al Casco

LUCÍA GLEZ. BARRETO
TOLEDO

"Me da vergüenza que se priorice el coche a la conservación del patrimonio histórico de Toledo". Con estas palabras entraba ayer el ex alcalde de Toledo, Juan Ignacio De Mesa en el polémico debate sobre la peatonalización del Casco quien argumentaba su postura insistiendo en que "jamás ha visto a nadie entrar con un coche en un establecimiento". Mano a mano pues con la postura de la corporación municipal quien según ha podido saber este diario no está conforme con la idea de que se entregue una "tarjeta magnética" a cada comerciante del centro histórico de la ciudad.

"Hay cosas que no comparto con los planteamientos de hosteleros y comerciantes pero, aún así, no vamos a agotar todas las vías de diálogo posibles", adelantaba Emiliano García-Page.

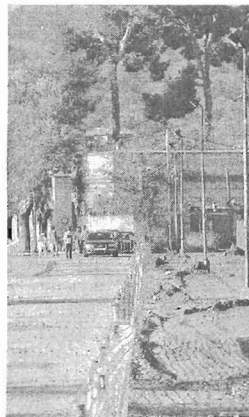
En ese proceso, no faltará "firmeza y coraje" ya que la peatonalización "no es la mejor solución sino la única postura" a ejecutar por el Gobierno municipal. Por ello, aseguraba el regidor toledano, piensan contar con todos los implicados para abordarlo.

Como ejemplo se parte con la regulación ordenada del tráfico en la calle del Comercio, una vía

que, a juicio del alcalde, cuando se cortó los comerciantes decían que iba a ser el hundimiento del centro monumental.

"Hay que huir de planteamientos dramáticos" en la toma de decisiones ya que "lo único dramático del Casco Histórico es la invasión del vehículo, la peor de las invasiones sufridas en la historia de la Ciudad Imperial", apostillaba quien vaticinada un fin cercano de algunas estampas de coches que aún se ven en dicha zona.

Sobre la puesta en marcha del modelo tras su llegada al Ejecutivo local, García-Page subrayaba que si esa decisión que no han tomado sus antecesores le toca tomarla a él, que nadie tenga duda de que así lo hará.



El Ayuntamiento contará con todos para afrontar la peatonalización.