

Yacimiento de Vega Baja

# "Toletum Visigodo" celebra jornadas de puertas abiertas del 9 al 11 de octubre

Se han recibido centenares de llamadas de vecinos para poder contemplar el yacimiento. Todos los turnos de visita están ya completos y serán más de 500 personas las que acuden a Vega Baja

Gema L. Frías. Toledo

Las visitas al yacimiento de Vega Baja van a superar todas las expectativas. Ya no se puede conseguir hora para contemplar estos restos en las jornadas de puertas abiertas que se están realizando desde el día 9 hasta el 11 de octubre.

Los ciudadanos que tenían intención de poder ver los restos durante estos días y no han conseguido cita tendrán que conformarse con ver la exposición "El Toletum Visigodo de la Vega Baja", una muestra que estará abierta al público hasta el 24 de octubre en el Campus de la Antigua Fábrica de Armas de la Universidad de Castilla-La Mancha y en la que pueden contemplarse una treintena de piezas de gran interés recogidas de las excavaciones como monedas, balanzas, ponderales, la tapa de una arqueta con una escena en torno al pozo o la cruz visigoda que sirve como logotipo de la empresa "Toletum Visigodo".

A la inauguración de las jornadas asistieron numerosas personalidades como la consejera de Cultura, Turismo y Artesanía, Soledad Herrero; la vicerrectora del campus de Toledo de la Universidad de Castilla-La Mancha,



Numerosas personalidades políticas ha asistido a la inauguración de la Jornada de Puertas Abiertas de Vega Baja

V. HERNÁNDEZ

Evangelina Aranda; el alcalde de Toledo, Emiliano García-Page; el vicecalde, Ángel Felpeto, los concejales Aurelio San Emeterio, María Paz Ruiz y Fernando Sanz y diversos miembros del Consejo de Administración de "Toletum

Visigodo".

Esta empresa ha sido la encargada de presentar el proyecto a las autoridades en el primer día de las jornadas de puertas abiertas.

El consejero delegado de "Toletum Visigodo", Diego

Peris, quiere hacer partícipes de este parque arqueológico a todos los ciudadanos instando a los colegios a acudir a verlo y tranquilizando a los vecinos que no han podido acudir este fin de semana porque si el interés sigue se abrirá tam-

bién el próximo.

Lauro Olmo, miembro del Comité Científico de Vega Baja señala, además, que «este proyecto viene sustentado por fondos públicos y no es sólo para que los científicos trabajen, es para que

todos los ciudadanos disfruten y participen de un patrimonio que podemos considerar "nuestro" y todos juntos podamos ir descubriendo como era la vida de la población visigoda aquí» y «nos gusta enamorar a toda la gente del proyecto».

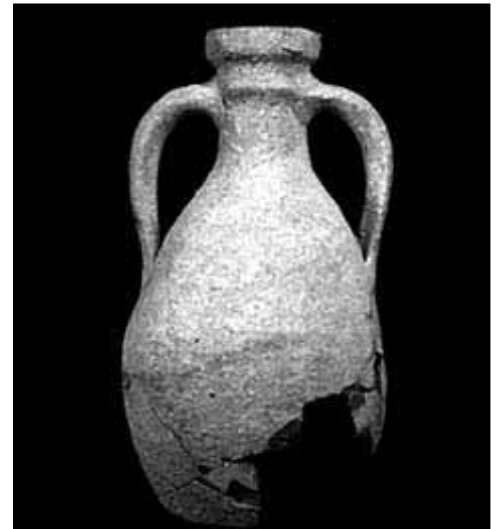
Pero no todo son alabanzas a este proyecto. Los concejales del Partido Popular, María Paz Ruiz y Fernando Sanz afirman que «no hemos visto nada nuevo en cuanto a las actuaciones en la excavación arqueológica...». «Lo único destacable por su novedad es la explicación por parte de los arqueólogos de la importancia de la civilización visigoda, aunque no se base en descubrimientos sino en el conocimiento general de la Historia».

## ¿QUÉ HAY EN VEGA BAJA?

En estas excavaciones aparecen indicios de construcciones romanas, visigodas y árabes.

El rey Leovigildo quiso construir en Vega Baja una ciudad semejante a Bizancio; años más tarde, la zona contemplaría una basílica pretoniense, luego llegarían los musulmanes y en el siglo VIII Vega Baja se abandona, para dar lugar a una cantera y «muchos de los sillares, piedras y fragmentos decorativos que encontramos actualmente en el Casco Histórico de Toledo vienen de esta zona que estamos pisando, en el yacimiento de Vega Baja», según ha comentado Lauro Olmo.

Sin duda, esta zona de Vega Baja se ha convertido con estos hallazgos en un lugar histórico.



En la excavación se han encontrado una treintena de piezas históricas que, actualmente y hasta el 24 de octubre, pueden contemplarse en la exposición "El Toletum Visigodo de la Vega Baja"

NOTICIAS

**GATALOGISTIC**  
GABINETE ASESOR DE TRANSPORTE ASOCIADO



— Mensajería  
— Carga  
— Grupajes  
— Logística Integral  
— Material de Embalaje

Distribuidor Oficial: **HALCOURIER**

**902 106 176**  
[www.gatalogistic.com](http://www.gatalogistic.com)